

# Schéma des cotations NGAP Kiné

## Affection musculo-squelettique

Cervical	RAM 7,52
Cervical	RAO 7,50
Trauma cervical récent sans neuropathie	RAM 7,48 (10)
Cervicalgie commune sans neuropathie	RAM 7,47 (15)
Dorsal	RAO 7,48
Dorsal	RAM 7,50
Lombo-sacré	RAO 7,49
Lombo-sacré	RAM 7,51
Lombalgie commune	RAM 7,49 (15)
≥ 2 segments	RAO 7,51
≥ 2 segments	RAM 7,53
Neuropathie périphérique	NMI 8,50
Scolioses pédiatriques (au verso)	

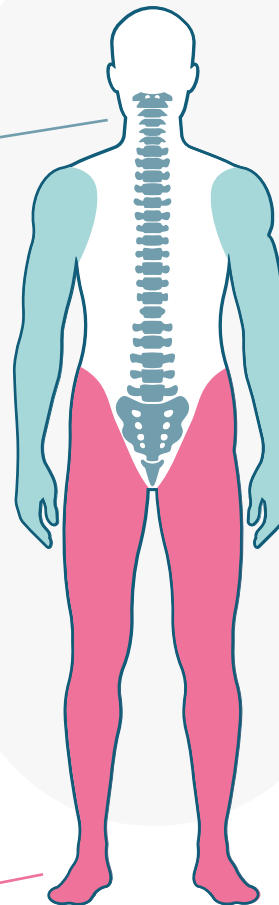
### Rachis

Arthroplastie de hanche	RIC 7,50 (15)
Hanche ou cuisse	VIC 7,49
Hanche ou cuisse	VIM 7,49
Arthroplastie genou	RIC 7,52 (25)
Ligaments croisés antérieur genou	RIC 7,48 (40)
Ménisectomie isolée	RIC 7,49 (15)
Genou ou jambe	VIC 7,50
Genou ou jambe	VIM 7,51
Cheville-pied	VIC 7,51
Cheville-pied	VIM 7,50
Entorse externe récente cheville-pied	RIC 7,51 (10)
Entorse externe récente cheville-pied	RIM 7,50 (10)
≥ 2 segments	VIC 7,52
≥ 2 segments	VIM 7,52
Neuropathie	NMI 8,50
Après amputation	APM 7,50

### Membre inf

## Plusieurs territoires

2 territoires	TER 9,51
2 territoires	TER 9,49
Neuropathie périphérique	NMI 10,01
Après amputation ≥ 2 membres	APM 9,50



### Membre sup

Coiffe des rotateurs	RSC 7,51 (50)
Tendinopathie coiffe des rotateurs	RSM 7,49 (25)
Épaule ou bras	VSC 7,50
Épaule ou bras	VSM 7,48
Fracture de l'humérus	RSM 7,50 (30)
Fracture Coude	RSC 7,52 (30)
Fracture Coude	RSM 7,52 (30)
Coude ou avant-bras	VSC 7,49
Coude ou avant-bras	VSM 7,49
Fracture distale avant-bras	RSC 7,50 (25)
Fracture distale avant-bras	RSM 7,51 (25)
Poignet ou main	VSC 7,51
Poignet ou main	VSM 7,50
Canal carpien	RSC 7,49 (0)
≥ 2 segments	VSC 7,52
≥ 2 segments	VSM 7,51
Neuropathie périphérique	NMI 8,50
Après amputation	APM 7,51

### Points importants pour valoriser au mieux votre activité :

Les actes soumis à référentiel nécessitent une demande d'accord préalable (DAP) si l'on dépasse le nombre de séances pris en charge par l'assurance maladie. Entre parenthèses et en gris, est indiqué le nombre de séances avant de faire une DAP.

Pour tous les actes musculo-squelettiques, vous devez réaliser un BDMK coté AMK 10,7 entre la 1re et la 10e séance, puis à la 31e puis toutes les 20 séances supplémentaires.

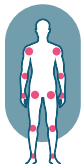
## Légende

- R** - Référentiel (1re lettre sauf Rachis)
- S** - Membre Supérieur (2e lettre)
- I** - Membre Inférieur (2e lettre)
- C** - Suite de Chirurgie (3e lettre)
- O** - Suite d'Opération (3e lettre)
- M** - Sans chirurgie (Médical) (3e lettre)



## Affection neuromusculaire

Neuropathie périphérique 1 membre / face	NMI 8,50
Neuropathie périphérique ≥ 2 membres	NMI 10,01
Atteinte neurologique centrale 1 membre	NMI 8,51
Neurologique centrale ≥ 2 membres (MP, SEP, FM* ...) <sup>neuro</sup>	NMI 10
Hémiplégie <sup>neuro</sup>	NMI 9
Paraplégie / tétraplégie	NMI 11,01
Myopathie <sup>neuro</sup>	NMI 10,99
Encéphalopathie infantile (dont séquelles) <sup>neuro</sup>	NMI 11



## Affection rhumato-inflammatoire

1 membre	NMI 8
≥ 2 territoires	NMI 9.01



## Affection respiratoire

Désencombrement urgent	ARL 8,49
Affection obstructive / restrictive / mixte	ARL 8,50
Pré / post-op	ARL 8,51
Mucoviscidose	ARL 10
BPCO (1h30) en individuel	ARL 28
BPCO (1h30) en groupe	ARL 20



## Affection vasculaire

Artériopathie membre inférieur	RAV 8,01
Insuffisance veineuse membre inférieur	RAV 7,99
Lymphœdème vrai (1 membre / cou et face)	RAV 8
Lymphœdème vrai ≥ 2 territoires	RAV 9
Lymphœdème Membre sup + épaule post-cancer du sein	RAV 15,5
Supplément bandage multicouche (1 membre)	RAV 1
Supplément bandage multicouche (2 membres)	RAV 2



## Affection abdominale, périnéo-sphinctérienne

Périnéale	RAB 8,50
Abdominale lié à une opération	RAB 8,01
Post-partum	RAB 8

## Autres cotations

Maxillo-facial hors paralysie faciale	ARL 7,99
Vestibulaire	ARL 8
Déglutition isolée	ARL 8,01
Amputation membre supérieur	APM 7,51
Amputation 1 membre inférieur	APM 7,50
Amputation ≥ 2 membres	APM 9,5
Brûlure 1 membre	RPB 8
Brûlure ≥ 2 membres	RPB 9
Rééducation globale sujet âgé	RPE 8,50
Maintien de l'autonomie	RPE 6
Soins palliatifs, cotation journalière	PLL12



## Pédiatrie

### Scoliose

Déviaton rachis lombo sacré	DRA 7.49
Déviaton rachis dorsal	DRA 7.48
Déviaton rachis cervical	DRA 7.51
Déviaton ≥ 2 segments	DRA 7.50



### Neurologie

Myopathie NMI <sup>neuro</sup>	NMI 10,99
Encéphalopathie infantile (dont séquelles) <sup>neuro</sup>	NMI 11



### Respiratoire

Bronchiolite	ARL 8,49
Mucoviscidose	ARL 10



## Valorisation des actes / coefficients :

Coefficient	Montant		Coefficient	Montant	
	Métropole	Outre-mer		Métropole	Outre-mer
6,00	13,26	14,58	9,01	19,91	21,89
7,47	16,51	18,15	9,49	20,97	23,06
7,48	16,53	18,18	9,50	21,00	23,09
7,49	16,55	18,20	9,51	21,02	23,11
7,50	16,58	18,23	10,00	22,10	24,30
7,51	16,60	18,25	10,01	22,12	24,32
7,52	16,62	18,27	10,99	24,29	26,71
7,99	17,66	19,42	11,00	24,31	26,73
8,00	17,68	19,44	11,01	24,33	26,75
8,01	17,70	19,46	15,50	34,26	37,67
8,49	18,76	20,63	16,00	35,36	38,88
8,50	18,79	20,66	20,00	44,20	48,60
8,51	18,81	20,68	28,00	61,88	68,04
9,00	19,89	21,87			

### Points importants pour valoriser au mieux votre activité :

#### N'oubliez pas les bilans !

Pour tous les actes musculo-squelettiques, vous devez réaliser un BDMK coté AMK 10,7 entre la 1re et la 10e séance, puis à la 31e puis toutes les 20 séances supplémentaires.

<sup>neuro</sup> Pour tous les actes <sup>neuro</sup> (sauf neuropathie périphérique), vous devez réaliser un BDMK coté AMK 10,8 entre la 1re et la 10e séance, puis à la 61e puis toutes les 50 séances supplémentaires.